

Le Chamousset



Accès :

De Grenoble	258 km
De Marseille	204 km
D'Avignon	171 km
De Gap	60 km

Prendre la E172 entre Grenoble et Sisteron. Sous le col de Lus la Croix Haute versant sud, rejoindre le village du même nom. Prendre la direction de la Jarjatte sur 1.3 km, puis tourner à droite vers le hameau de la Bessée.

Continuer dans les gorges de Riou Froid jusqu'au parking à droite.



Randonnée aux panoramas somptueux sur les sommets occidentaux du Dévoluy.



www.cilao.com

Curiosité :

Le Cerf élaphe

Reproduction :

Il est sexuellement mature à l'âge de 1 ou 2 ans. La saison des amours a lieu à la fin de l'été ou au début de l'automne et dure 1 mois. La période de gestation est de 8 mois environ. La biche met au monde un seul faon et exceptionnellement deux.

Alimentation :

C'est un herbivore. Il se nourrit à 80 % d'herbes mais au printemps et en été, il prend également plaisir à manger des fleurs, des fruits, des jeunes pousses. A l'automne, il mange des glands, des champignons,... En hiver, il se rabat sur des ronces, du lierre, des feuilles mortes ou encore des écorces.





Itinéraire :

Prendre la piste forestière en direction de Chamousset.

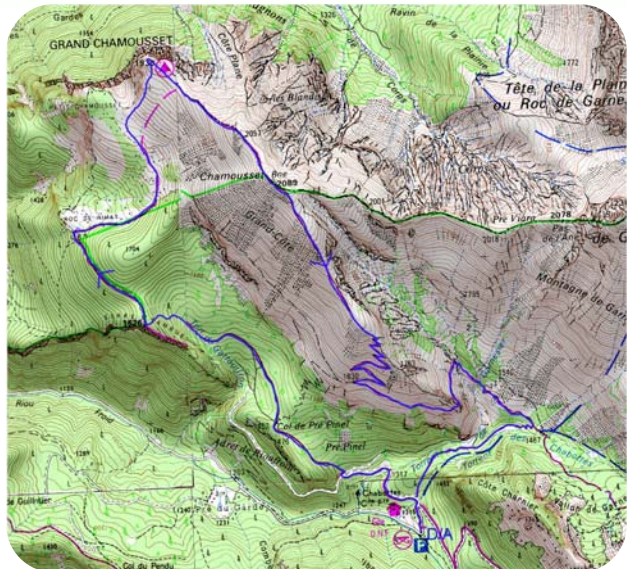
A la première intersection, poursuivre sur la piste de gauche. Ensuite, filer tout droit en direction du col de Pré Pinel. Un peu plus loin, tourner sur la piste de droite. Après seulement 15 mètres, bifurquer à gauche sur un petit sentier progressant au cœur même de la forêt. Une fois le col atteint, continuer sur le sentier plein nord en courbe de niveau. A nouveau la pente s'élève jusqu'à atteindre le serre Sambue. Prendre à droite, vers le nord jusqu'à rejoindre la bergerie du Roc de Rimat.

La vue s'ouvre sur le vallon de Lus la Croix Haute. Continuer l'ascension le long de la lisière où quelques marques jaunes sont encore visibles. A mi-vallon, s'orienter vers le nord puis vers l'ouest pour rejoindre de vastes prairies où paissent généralement les brebis. Un dernier effort mène par des pelouses sèches jusqu'au Grand Chamousset à 1930 mètres offrant une belle vue plongeante sur la Jarjatte. Poursuivre en crête vers le

sud est jusqu'à atteindre le Chamousset point culminant de la randonnée. **Peu après le sommet**, entamer

la descente en suivant une belle épaule entre le vallon de Riou Froid et de Garnesier. Un beau verrou glaciaire s'offre à vous. Plus bas, poursuivre vers les Chabottes et emprunter les pistes précédemment parcourues pour rejoindre le parking.

Se garer au parking des Chabottes après les gorges de Riou Froid



Carte IGN 3237 OT et 3337 OT

Extrait carte IGN SCAN 25 ® - © IGN 2018

Copie et reproduction Interdite

Équipement :

- Sac à dos ● Veste Polaire
- Crème solaire ● Chapeau
- Carte ● Trousse de secours
- Lunettes de soleil
- Équipement de pluie

L'éditeur, l'auteur ou le diffuseur ne sauraient être tenus pour responsable dans l'hypothèse d'un accident sur cet itinéraire, et ce, quelles qu'en soient les causes. Pour les secours composer le 112.

