

Les Aiguilles



Accès :

De Grenoble	147 km
De Lyon	194 km
D'Avignon	100 km
De Gap	80 km



Depuis Gap, prendre la D994 jusqu'à Serres puis Rosan. Continuer sur la D94 puis tourner à droite sur la D61 pour rejoindre Rémuzat à 500 mètres.

Depuis Avignon, Rejoindre Vaison-la-Romaine. Poursuivre sur la D938 puis la D538 jusqu'à Nyons. Prendre la direction de Gap par la D94. Trois kilomètres après le tunnel tourner à gauche sur la D61.

Superbe randonnée avec un joli passage technique sur un sommet oublié qui offre un panorama incroyable.



A savoir :

Le vautour

Gyps Fulvus

Le vautour fauve niche en colonies dans des falaises abruptes ou de grands rochers escarpés. Les nids sont le plus souvent situés dans des gorges. Ce rapace se reproduit pour la première fois à l'âge de 4 ou 5 ans. Les couples sont souvent unis pour la vie. Les vols nuptiaux sont effectués à proximité des sites de reproduction et des dortoirs. Le couple vole de façon synchrone le long des parois rocheuses, l'un des partenaires légèrement au-dessus de l'autre. Les accouplements ont lieu sur le nid ou à proximité de celui-ci, dès le mois de décembre. Le vautour fauve niche très tôt : l'unique œuf est pondu entre la fin décembre et la mi-mars.



accouplements ont lieu sur le nid ou à proximité de celui-ci, dès le mois de décembre. Le vautour fauve niche très tôt : l'unique œuf est pondu entre la fin décembre et la mi-mars.

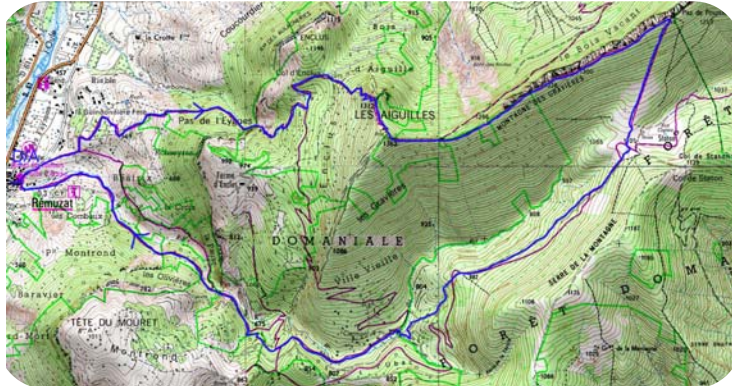


Itinéraire :

Depuis la place Léon Georges Rolland, remonter la ruelle à gauche du café. Passer devant un gîte, et entamer la montée par une route goudronnée jusqu'à une résidence, puis par une piste où quelques flèches jaunes indiquent l'itinéraire. Peu avant le quartier du Riabie, tourner à droite sur la piste. Un vieux panneau indique les Aiguilles. A la lisière de la forêt, prendre la piste de droite et un peu plus haut, quitter celle-ci pour un petit sentier à gauche (cairn). Il s'engouffre dans la forêt où quelques vieux triangles jaunes (N°86 et 89) ont résisté tant bien que mal au temps. Il mène au pas de l'Eygues, passage pouvant être glissant et délicat. Arrivé à un replat, ne pas prendre à gauche malgré de grossières marques rouges, mais filer à droite jusqu'à retrouver à 100 mètres une large piste qui mène, en prenant à gauche, au col d'Enclus.

Les premiers sommets du Dévoluy se dévoilent au loin. Prendre le sentier à droite qui remonte en lacets sous les Aiguilles. Un court passage équipé d'une main courante nécessite de progresser aussi avec les mains pour atteindre le sommet. Mais entre Ventoux, Dévoluy, Vercors le panorama est tout simplement exceptionnel! Longer ensuite vers l'est la crête de la montagne de Gravières jusqu'au pas de la Pousterle. Peu avant celui-ci un cairn signale un sentier à travers les buis qui redescend vers le col de Staton.

Emprunter la piste orientée sud ouest (marque jaune). Au niveau de la fourche, prendre la piste de droite (GRP) menant à la cabane des eaux et forêts de Clermont. Filer en face puis à gauche 100 mètres plus loin. Suivre les marques rouge et jaune jusqu'à Rémuzat en prenant soin de repérer au niveau du pas de Loup, une vasque d'eau pouvant être bien rafraîchissante.



Carte IGN 3139 OT - 3238 OT - 3239 OT - © IGN 2018

Extrait carte IGN SCAN 25 ®
Copie et reproduction Interdite

- ### Equipement :
- Sac à dos ● Veste Polaire
 - Crème solaire ● Carte
 - Trousse de secours ● Eau
 - Lunettes de soleil ● Chapeau
 - Equipement de pluie

L'éditeur, l'auteur ou le diffuseur ne sauraient être tenus pour responsables dans l'hypothèse d'un accident sur cet itinéraire, et ce, quelles qu'en soient les causes. Pour les secours composer le 112.



CILAO
OUTDOOR

La performance, confort inclus

SACS A DOS & ACCESSOIRES

