

Les Baux de Provence



Accès : Dans St Rémy de Provence prendre la D5 vers les Baux de Provence. Après km tourner à droite au panneau barrage de Peiroou. Puis, 2,5 km plus loin stationner votre véhicule sous les pins sur le petit parking à droite, juste avant le virage qui mène au barrage.

De Nice.....	255 km
De Marseille.....	20 km
D'Avignon.....	90 km
De Gap	185 km



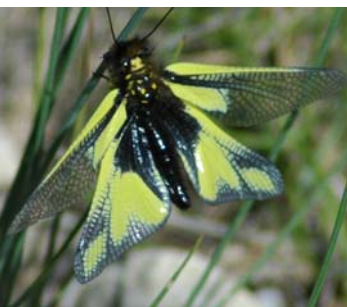
Les vues sur le village des **Baux de Provence** sur fond de Camargue appellent à la contemplation.



Curiosité : L'Ascalaphe

Les Ascalaphes sont des insectes névroptères de la famille des Ascalaphidés. On en rencontre 13 espèces en France.

Les Ascalaphes sont des prédateurs à la silhouette caractéristique (longues antennes dilatées à leur extrémité, ailes fumées à la base avec une teinte jaunâtre) et au vol rapide. Ils sont visibles de mai à fin juillet.



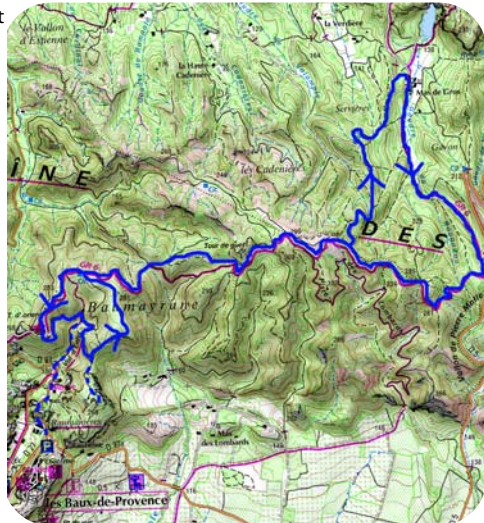


Itinéraire :

Au niveau du parking prendre le GR qui longe par la droite, après 50 mètres, le Mas de Gros. Le large chemin ombragé par les pins remonte vers les crêtes. A la patte d'oie continuer sur la gauche (10mn). Une fois la crête atteinte (20mn), tourner à droite vers les Baux de Provence. L'itinéraire est simple : il suffit de suivre le GR qui chemine sur la crête. **Toutefois**, il est possible de faire un petit aller et retour jusqu'à la tour d'orientation (1h10). Dans le cas contraire continuer sur la piste du milieu. Le chemin mène jusqu'à la table d'orientation où la vue sur les Baux de Provence sur fond de Camargue est impressionnante (1h40). Entamer la descente par la gauche, traverser la route et continuer sur la piste en face. On quitte le GR à cet endroit. Dans le creux (1h50), tourner à droite dans le val d'enfer pour ceux qui souhaitent visiter le village. Compter de 1 à 2 heures de plus. Sinon, filer en face en direction des antennes d'émission. Tourner à gauche sur la première piste rencontrée. Là aussi un petit aller et retour est possible jusqu'aux antennes pour admirer le village sous un autre angle. La piste rejoint le GR au niveau de la citerne. Suivre le GR dans le sens inverse que précédemment. **Passer à nouveau** non loin de la tour, puis plus loin dans la descente, tourner à gauche au niveau d'une anfractuosit  dans la roche (borne AL112). En suivant cette piste principale vous retrouvez votre v hicule (4H).

Stationner votre v hicule sur le parking   droite

IMPORTANT: L' t , l'acc s au massif des bouches du rh ne est interdit



Carte IGN 3043 OT

Extrait carte IGN SCAN 25   -   IGN 2018

Copie et reproduction Interdite

Equipement :

- Sac   dos
- Veste Polaire
- Cr me solaire
- Chapeau
- Carte
- Trousse de secours
- Lunettes de soleil
- Equipement de pluie

L' diteur, l'auteur ou le diffuseur ne sauraient  tre tenus pour responsable dans l'hypoth se d'un accident sur cet itin raire, et ce, quelles qu'en soient les causes. Pour les secours composer le 112.

CILAO
OUTDOOR
La performance, confort inclus
SACS A DOS & ACCESSOIRES

-10% avec le code **ESKAPAD10** VALABLE JUSQU'AU 31/12/2018

MADE IN FRANCE