

Dents de Lanfon



Accès :

Depuis Annecy prendre la D909 en direction de Thônes. Peu après le col de Bluffy tourner à droite en direction du Villard dessus. Laisser votre véhicule sur le parking à l'entrée du hameau.

Cette randonnée de vertige est réservée à ceux qui n'ont pas d'appréhension du vide et qui ont le pied montagnard. Mais la vue est à la hauteur des efforts consentis.

De Grenoble	132 km
De Lyon	200 km
De Valence	225 km
De Gap	233 km



www.cilao.com

Curiosité :

La mésange noire

Périparus ater

La mésange noire est typiquement un habitant des forêts de résineux, sapinières, pinèdes et bois d'épicéas. Lorsqu'elle habite une forêt mixte, elle s'installe toujours là où prédominent les conifères. Elle va haut dans la montagne, jusqu'à la limite des forêts. L'introduction de monocultures d'épicéas dans les régions de collines et de plaines, a considérablement augmenté ses possibilités de nidification

Source : www.oiseaux.net





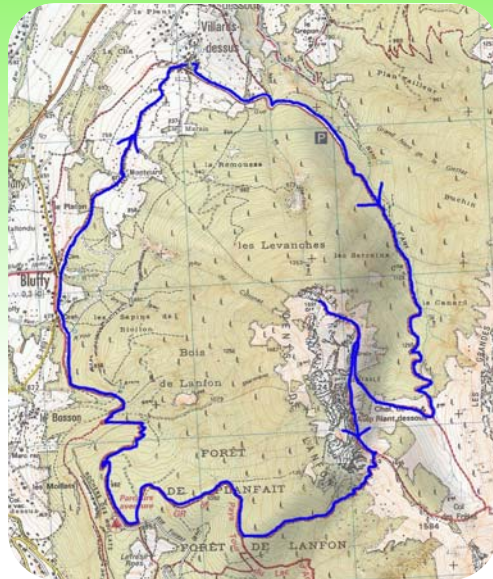
Itinéraire :

Prendre la route à gauche du parking en direction du «chalet de l'Aulp-Riant»

Après un long cheminement sur la piste forestière, quitter cette dernière dès que vous atteignez la lisière de la forêt. Vous trouverez sur votre droite les chalets du dessus (1h30). Contourner les, et emprunter une sente pour rejoindre plein nord le pied des falaises. Continuer plein nord jusqu'à atteindre une petite grotte.

Peu après, remonter par la gauche le couloir (marques rouges éparées). Plus haut, la sente de droite permet d'atteindre la pointe nord de Lanfon (2h30). Mais c'est sur sa droite que les points de vue sur le lac d'Annecy sont les plus spectaculaires. Pour le retour revenir jusqu'au pied des falaises et cette fois-ci, les longer pour remonter jusqu'au pied de la pointe sud (3h). Entamer la descente par un petit chemin à droite, 100 mètres après le pied de la pointe. Au carrefour, (3h45) continuer sur la piste à droite en direction de Planfait (GR de pays). Au niveau du parc aventure prendre à droite en direction de Bluffy (GRP). Après cinq petites minutes, le GR quitte la piste pour un petit sentier sur votre gauche.

A l'intersection suivante, prendre la piste à droite, en direction de Bluffy (4h45). Après dix minutes, filer à gauche au niveau de l'épingle à cheveux et 200 mètres plus loin continuer en face sur la route jusqu'au village de Bluffy. A l'entrée du village, poursuivre à droite sur la petite route en direction de Montviard. Cette piste vous ramène jusqu'au village de Villard-Dessus (6h30).



Carte IGN 3431 OT
Extrait carte SCAN 25 ® - © IGN 2018
Copie et reproduction Interdite

Equipement :

- Sac à dos ● Polaire
- Chapeau ● Batons
- Carte ● Trousse de secours
- Lunettes de soleil

L'éditeur, l'auteur ou le diffuseur ne sauraient être tenus pour responsable dans l'hypothèse d'un accident sur cet itinéraire, et ce, quelles qu'en soient les causes.
Pour les secours composer le 112.



La performance, confort inclus

SACS A DOS & ACCESSOIRES

-10% avec le code **ESKAPAD10** VALABLE JUSQU'AU 31/12/2018

