

Le Toulourenc



Accès : Depuis le village de Malaucène, prendre la D242 jusqu'au hameau de Vaux.

De Valence.....	107 km
De Marseille.....	125 km
D'Avignon.....	38 km
De Gap	136 km

Laissez votre véhicule 300 mètres après le hameau au niveau du pont. Places de parking limitées.



Les gorges du Toulourenc offrent une randonnée aquatique rafraichissante. Pour des raisons de sécurité, ne pas s'y engager après de fortes pluies ou par temps d'orage.



CILAO

OUTDOOR

www.cilao.com

A savoir :

Le Toulourenc

Selon les croyances locales, son nom viendrait de «toul ou renc» c'est à dire tout ou rien en raison de son débit inégal selon les périodes. Mais il est plus probable que son nom provienne d'une divinité aquatique prélatine «tolo» comme pour la ville de Toulon. La seconde partie est formée de deux suffixes -r-enco, ce dernier est un féminin « qui sert au départ à nommer les habitantes d'un lieu ». Il est rarement employé en toponymie mais on connaît Lalbenque, avec suffixe -incum [enco], qui s'interprète comme « celle qui vit sur la colline », et baumolenco, désignant une « habitante de la grotte». La toulourenco désigne donc l'habitante au sens de la divinité de la source. En amont et en aval du hameau de Vaux, sinuant selon les combes descendant de la montagne, le Toulourenc a creusé dans la roche son lit et de profondes gorges atteignant parfois 100 mètres de hauteur. En amont du hameau, après un Estrechon (étroitesse) un effondrement de blocs tient lieu de lit de rivière, puis les gorges se poursuivent jusqu'à Saint-Léger-du-Ventoux.





Itinéraire :

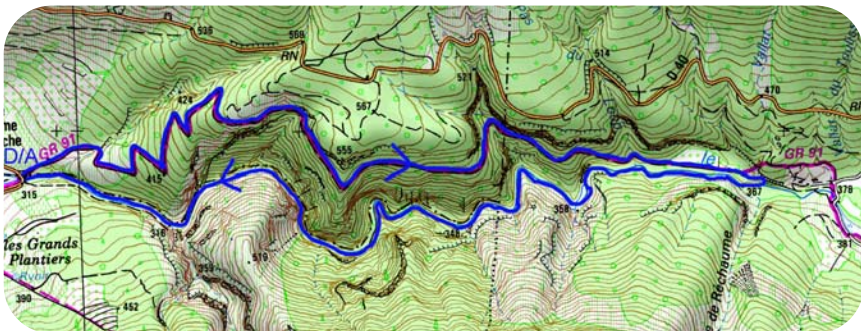
Depuis le pont, prendre le GR91 en direction de Saint Léger du Ventoux.

Large au début, la piste laisse place au fur et à mesure de l'ascension à un chemin plus étroit. Après 30 minutes, le point culminant à 540m est atteint au niveau de la balise «les gorges du Toulourenc». Poursuivre en direction de Saint Léger par un agréable sentier en balcon offrant de belles vue sur la rivière.

Peu à peu, le sentier se rapproche de celle-ci jusqu'à longer ses berges. Au niveau des petites falaises demi-tour toute. Rejoindre le lit du Toulourenc et entamer sa descente pour marcher les pieds dans l'eau. Très rapidement, quelques gours suffisamment profonds (2m) invitent à la baignade. S'ensuit une belle traversée tantôt sous le couvert végétal, tantôt le long des falaises. Puis la rivière se fait plus impétueuse et traverse une zone d'éboulis où il faut se frayer un passage à travers les blocs. Il est souvent nécessaire de s'aider des mains et de tâtonner pour connaître la profondeur de l'eau.

Une fois ce passage délicat franchi, progresser dans de somptueuses gorges assez étroites où le soleil ne pénètre que rarement. L'itinéraire se termine par une succession de passages ombragés ou le long de petites falaises jusqu'à atteindre le pont de Vaux signifiant la fin de cette randonnée.

Parking à l'entrée de la partie basse du hameau



Carte IGN - 3140 OT
Extrait carte IGN SCAN 25 ® - © IGN 2018
Copie et reproduction Interdite

Equipement :

- Sac à dos ● Maillot
- Crème solaire ● Eau
- Chapeau ● Carte
- Trousse de secours
- Lunettes de soleil

RISQUE INCENDIE: Les accès aux massifs du Vaucluse sont soumis à réglementation en période estivale.

L'éditeur, l'auteur ou le diffuseur ne sauraient être tenus pour responsable dans l'hypothèse d'un accident sur cet itinéraire, et ce, quelles qu'en soient les causes. Pour les secours composer le 112.



CILAO

OUTDOOR

La performance, confort inclus

SACS A DOS & ACCESSOIRES

