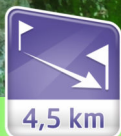


Cascade d'Angon



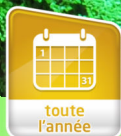
Facile



4,5 km



2h00



toute l'année



762 m



+380 m

D'Anney	14 km
Chambéry	63 km
De Grenoble	113 km
De Lyon	152 km

Accès :

Depuis Anney, rejoindre tout d'abord Menthon Saint Bernard en rive est du lac d'Anney (D909), puis Talloires et Angon par la D909A

Magnifique cascade de 60 mètres située juste au-dessus du lac d'Anney



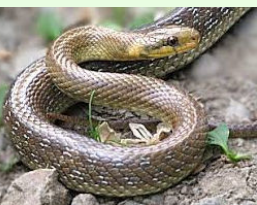
Cascade d'Angon ←

A savoir:

La couleuvre esculape

Zamenis longissimus La Couleuvre d'Esculape est un grand serpent élancé atteignant jusqu'à 150 cm/160 cm, à l'écaillure lisse et assez luisante. Pratiquement uniforme, sa robe peut être brune, marron foncé ou beige. Le ventre quant à lui est d'un jaunâtre pâle et homogène. C'est une espèce qui apprécie les contextes forestiers plutôt frais et peu ensoleillés comme les clairières, les abords de chemins, les talus routiers ou les vallons encaissés et humides mais, on peut également la rencontrer dans des milieux plus secs et mieux exposés tels que les landes, les alentours des voies ferrées ou encore les lisières de bois. La Couleuvre d'Esculape est essentiellement diurne mais elle peut également, lors de fortes chaleurs estivales, s'activer la nuit.

Comme toutes les couleuvres, elle est inoffensive. Toutes les espèces de serpents de France sont protégées.





Itinéraire :

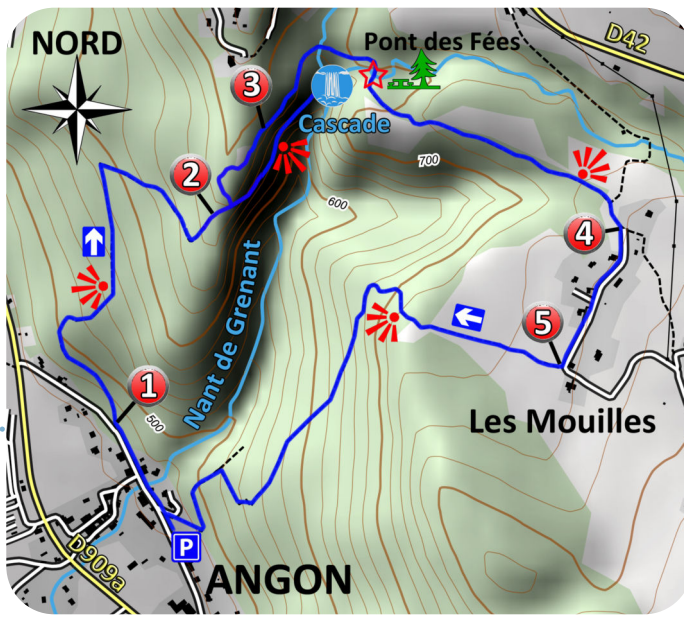
Du petit parking les Vignes de Croix, suivre la route en direction d'Annecy sur 200 mètres, avant d'attaquer la montée à la cascade par un petit chemin à droite (1). La fraîcheur de la forêt est la bienvenue surtout en été. Quelques jolis points de vue sur le lac d'Annecy émaillent cette montée en sous-bois. A la première intersection, continuer l'ascension à droite (2). Puis, après 50 mètres, prendre en face, pour rejoindre la cascade en un court aller et retour. Ce sentier au-dessus du vide est parfaitement sécurisé mais gare à la tête toutefois ! A son extrémité, on profite de la cascade haute de 60 mètres. De retour au point (2) poursuivre la grimpette jusqu'à atteindre en à peine 10 minutes un petit site d'escalade. A son extrémité, prendre le sentier à droite (3). Il mène au pont des Fées où de petites vasques sont facilement observables en amont de ce dernier. Par la suite, l'itinéraire traverse une vaste prairie offrant une vue sur les sommets alentours (Dents de Lanfon, Tournette, Roc Lancrenaz). Rejoindre une première maison, puis poursuivre sur une petite route goudronnée (4). Après un peu plus

de 250 mètres, alors que la route tourne à gauche au lieu-dit Les Mouilles, filer sur le petit sentier à droite le long d'une haie (5). Il traverse quelques prairies puis s'engouffre à nouveau dans la forêt pour une belle descente. Un dernier point de vue sur le lac et quelques hectomètres et nous voici revenu à Angon.

L'éditeur, l'auteur ou le diffuseur ne sauraient être tenus pour responsable dans l'hypothèse d'un accident sur cet itinéraire, et ce, quelles qu'en soient les causes. Pour les secours composer le 112.

Equipement :

- Sac à dos ● Polaire
- Chapeau ● Batons
- Trousse de secours
- Lunettes de soleil ● Carte



Carte IGN – 3431 OT

