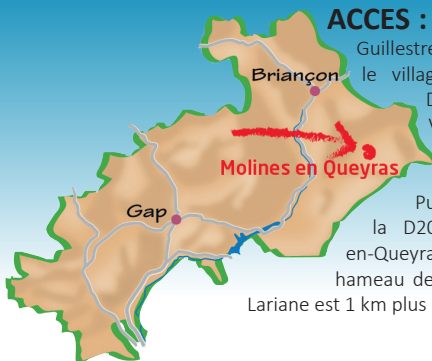


Col du Longet



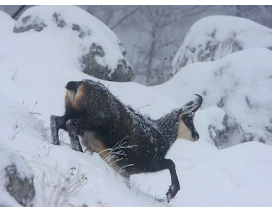
ACCES : Depuis Gap, aller jusqu'à Guillestre par la N94. Contourner le village et continuer sur la D902 jusqu'à Chateau-Ville-Vieille. Traverser le village puis tourner à droite au rond point. Puis prendre à gauche sur la D205T. Traverser Molines-en-Queyras et continuer jusqu'au hameau de Fongillarde. Le pont de Lariane est 1 km plus loin

Balade en **Queyras** loin des foules et dans le vallon du Longet où seul les chamois ont élu domicile.



Gap	85 km
Marseille	260 km
Avignon	287 km
Nice	315 km

Les animaux en hiver



La neige est une contrainte de taille pour les animaux de la montagne. En recouvrant toute source d'alimentation, elle entrave les déplacements des espèces dans leur quête nourricière. Les livrées sombres, tranchent sur la blancheur du manteau neigeux et sont autant de proies aux ennemis et prédateurs. Le vent et le froid amplifient la dureté de la vie en montagne. Les animaux économisent le plus possible leur énergie en restant immobile. Fuir devant un danger réduit les capacités de survie des espèces les plus fragiles. Aussi, si vous rencontrez des animaux l'hiver, contournez leur lieu de vie et passez votre chemin.

Ne les poursuivez pas, ne faites pas d'affut aux risques de les condamner.

Photo : Denis Simonin



Le col du Longet - QUEYRAS - Hautes Alpes

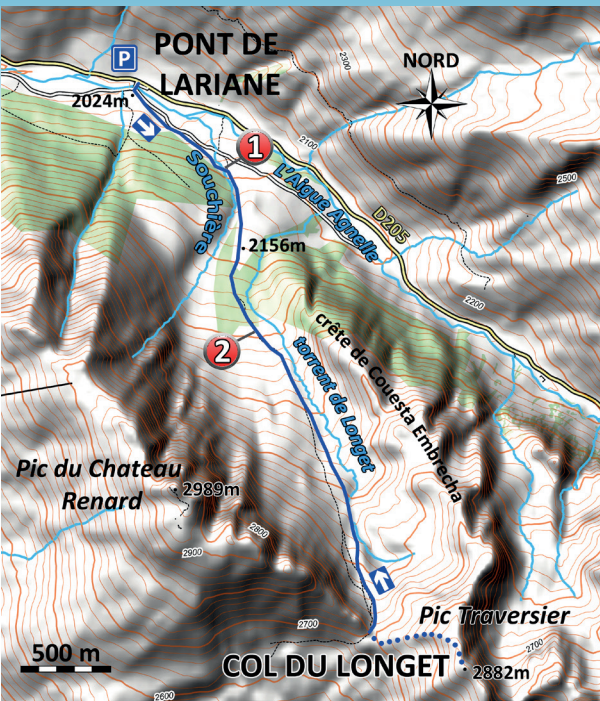
ITINERAIRE : Depuis le parking traverser le pont de Lariane.

Après le pont, prendre immédiatement à gauche et longer le torrent de l'Aigue Agnelle. Rapidement, obliquer vers la droite dans un sous bois de mélèzes vers le Rif de la Souchière partiellement enneigé sur le bas (1). Le vallon du Longet est bien

marqué avec à droite le Pic de Château Renard et à gauche les crête de Couesta Embrecha.

Dès la fin de la forêt, l'itinéraire devient simple et visible (2). Remonter le vallon sur sa droite jusqu'au col de Longet à 2701 mètres. Pour le retour, emprunter le même itinéraire en sens inverse.

En faire plus : Ceux qui en ont encore sous la raquette peuvent pousser jusqu'au Pic Traversier. Pour cela, prendre plein est au niveau du col. Compter 1h de plus sur l'itinéraire et 150 mètres de dénivelé positif.



Matériel : DVA, Pelle, Sonde

L'éditeur, l'auteur ou le diffuseur ne sauraient être tenus pour responsable dans l'hypothèse d'un accident sur cet itinéraire, et ce, quelles qu'en soient les causes... Pour les secours composer le 112.



www.eskapad.info

